

平成30年度 子宮頸がん検診統計報告



平成30年度 実績

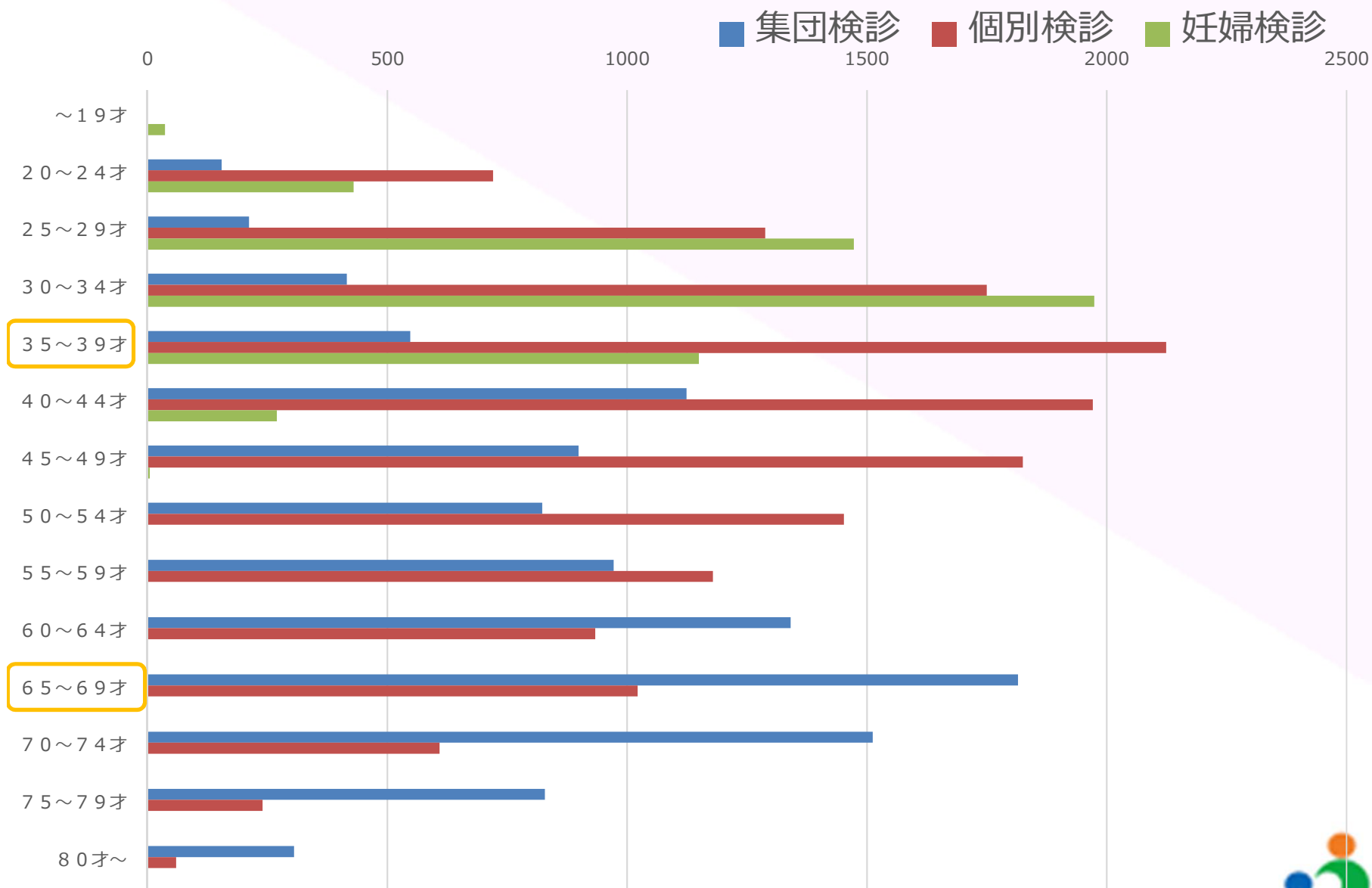
| | 総数 | 要精検者 | | 精検受診者 | |
|------|--------|------|-----|-------|------|
| | | 人数 | % | 人数 | % |
| 集団検診 | 10,953 | 69 | 0.6 | 57 | 83.0 |
| 個別検診 | 15,175 | 237 | 1.6 | 214 | 90.3 |
| 妊婦検診 | 5,339 | 76 | 1.4 | 69 | 90.8 |
| 計 | 31,467 | 382 | 1.2 | 340 | 89.0 |

要精検率許容値：1.4%以下

精検受診率許容値：70%以上



平成30年度 年令区分別 受診者数



平成30年度 精検内訳 〈集団検診〉

総数 10,953人

| 要精検者 | 精検受診者 | 浸潤癌 | CIN 3 | CIN 2 | CIN 1 | その他 | 異常なし |
|------|-------|-----|-------|-------|-------|-----|------|
| 69 | 57 | 0 | 8 | 9 | 17 | 17 | 6 |

がん発見率（CIN3を含む）：0.07%



平成30年度 精検内訳 〈個別検診〉

総数 15,175人

| 要精検者 | 精検受診者 | 浸潤癌 | CIN3 | AIS | CIN2 | CIN1 | その他 | 異常なし |
|------|-------|-----|------|-----|------|------|-----|------|
| 237 | 214 | 6 | 31 | 2 | 21 | 82 | 49 | 23 |

がん発見率（CIN3、AISを含む）：0.26%

浸潤がん発見率：0.04%



平成30年度 精検内訳 〈妊婦検診〉

総数 5,339人

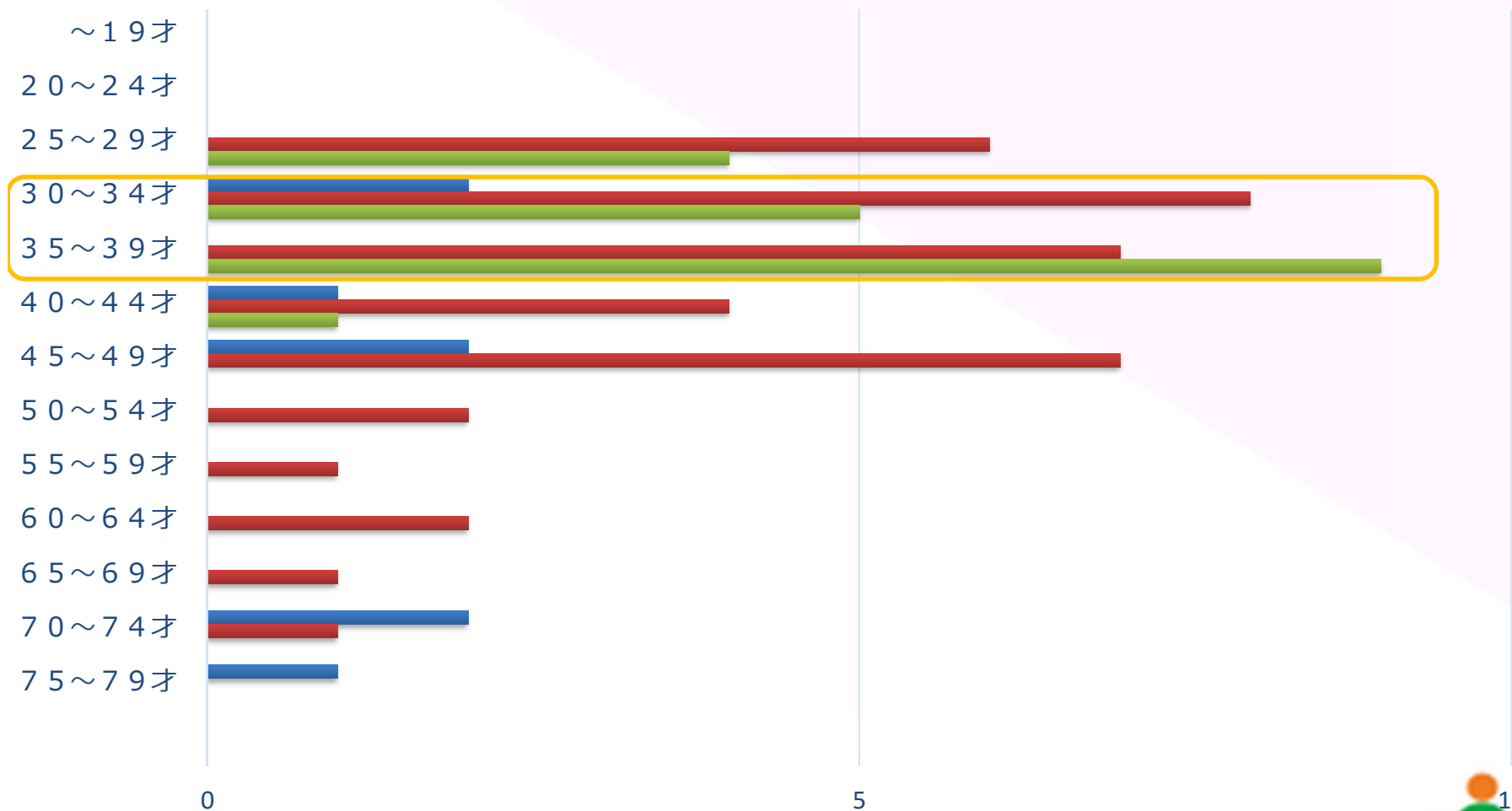
| 要精検者 | 精検受診者 | 浸潤癌 | CIN 3 | CIN 2 | CIN 1 | その他 | 異常なし |
|------|-------|-----|-------|-------|-------|-----|------|
| 76 | 69 | 0 | 19 | 7 | 15 | 15 | 13 |

がん発見率（CIN3を含む） 0.36%



平成30年度 年齢区分別 がん発見数

■ 集団検診 ■ 個別検診 ■ 妊婦検診



過去3年間における受診者数

| | 平成28年度 | 平成29年度 | 平成30年度 |
|----|--------|--------|--------|
| 集団 | 12,461 | 11,611 | 10,953 |
| 個別 | 13,760 | 14,432 | 15,175 |
| 妊婦 | 5,843 | 5,660 | 5,339 |
| 合計 | 32,064 | 31,703 | 31,467 |



過去3年間における組織検査の実施状況

| 年度 | 集団検診 | | | 個別検診 | | | 妊婦検診 | | |
|-----|--------|------|-------|--------|------|-------|--------|------|-------|
| | 精検受診者数 | 組織検査 | | 精検受診者数 | 組織検査 | | 精検受診者数 | 組織検査 | |
| | | 実施数 | 割合(%) | | 実施数 | 割合(%) | | 実施数 | 割合(%) |
| H28 | 86 | 73 | 84.9 | 269 | 222 | 82.5 | 91 | 43 | 47.3 |
| H29 | 81 | 75 | 92.6 | 226 | 187 | 82.7 | 54 | 22 | 40.7 |
| H30 | 57 | 48 | 84.2 | 214 | 174 | 81.3 | 69 | 40 | 58.0 |



HPV検査陽性者の組織診の実施状況

| 年度 | 集団検診 | | | 個別検診 | | | 妊婦検診 | | |
|-----|-----------|------|-------|-----------|------|-------|-----------|------|-------|
| | HPV検査陽性者数 | 組織検査 | | HPV検査陽性者数 | 組織検査 | | HPV検査陽性者数 | 組織検査 | |
| | | 実施数 | 割合(%) | | 実施数 | 割合(%) | | 実施数 | 割合(%) |
| H28 | 25 | 15 | 60.0 | 72 | 34 | 47.2 | 28 | 11 | 39.3 |
| H29 | 21 | 12 | 57.1 | 92 | 64 | 69.6 | 23 | 14 | 60.9 |
| H30 | 20 | 17 | 85.0 | 78 | 50 | 64.1 | 15 | 5 | 33.3 |



まとめ①

- 受診者数は集団検診が減少傾向にあり、個別検診が増加傾向にあります。妊婦検診は毎年200名～300名ほど減少していました。
- 組織検査の実施状況は妊婦検診が要精密検査になった受診者は低いものの、集団検診、個別検診ともに80%以上で組織検査が行われていました。

まとめ②

- HPV検査陽性になった方の組織検査実施の割合は妊婦検診で33.3%、個別検診で64.1%と前年度より低いですが、集団検診で85%と前年度より増えています。HPV検査陽性になった受診者は、コルポ診と組織診をする取扱いになっております。

引き続き先生方のご協力よろしくお願い致します。